

1. 敷地面積 404.69㎡

2. 2階建て建物面積

床面積合計	171.07㎡
1階床面積	84.59㎡
2階床面積	86.48㎡
建築面積	86.48㎡

3. 平家建て建物面積

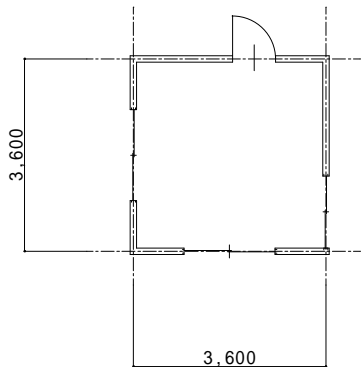
床面積合計	12.96㎡
1階床面積	12.96㎡
建築面積	12.96㎡

4. 都市計画区域

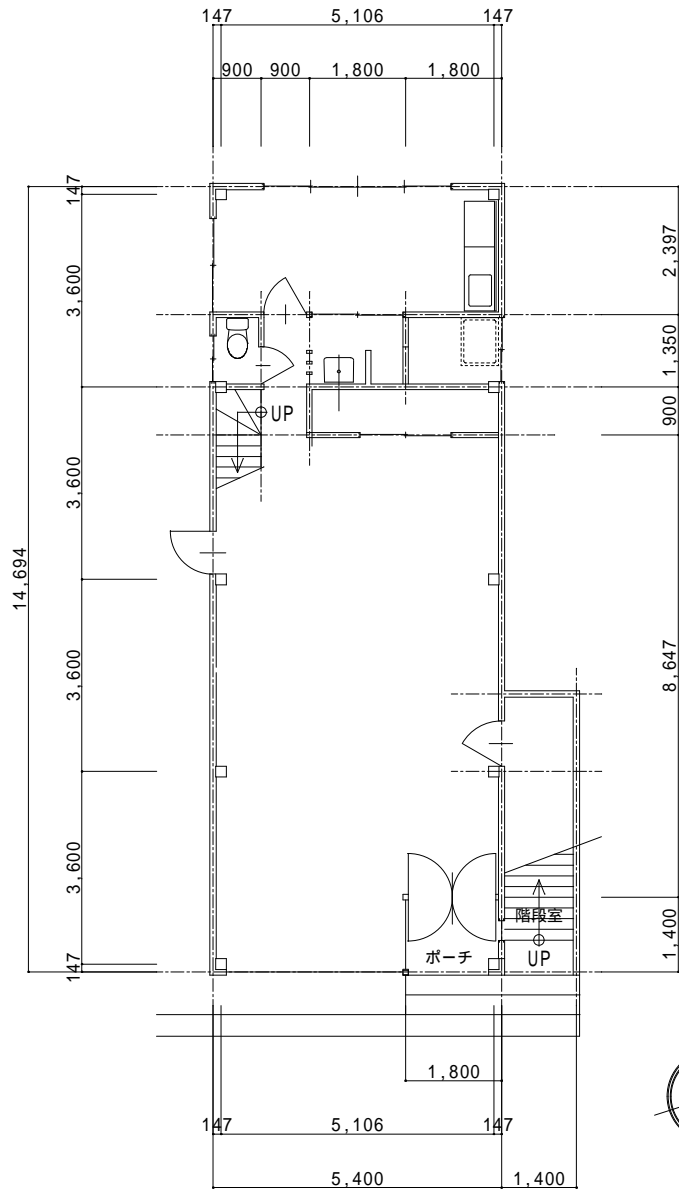
都市計画区域内	商業地域
建ぺい率	80%
容積率	400%

5. その他の区域

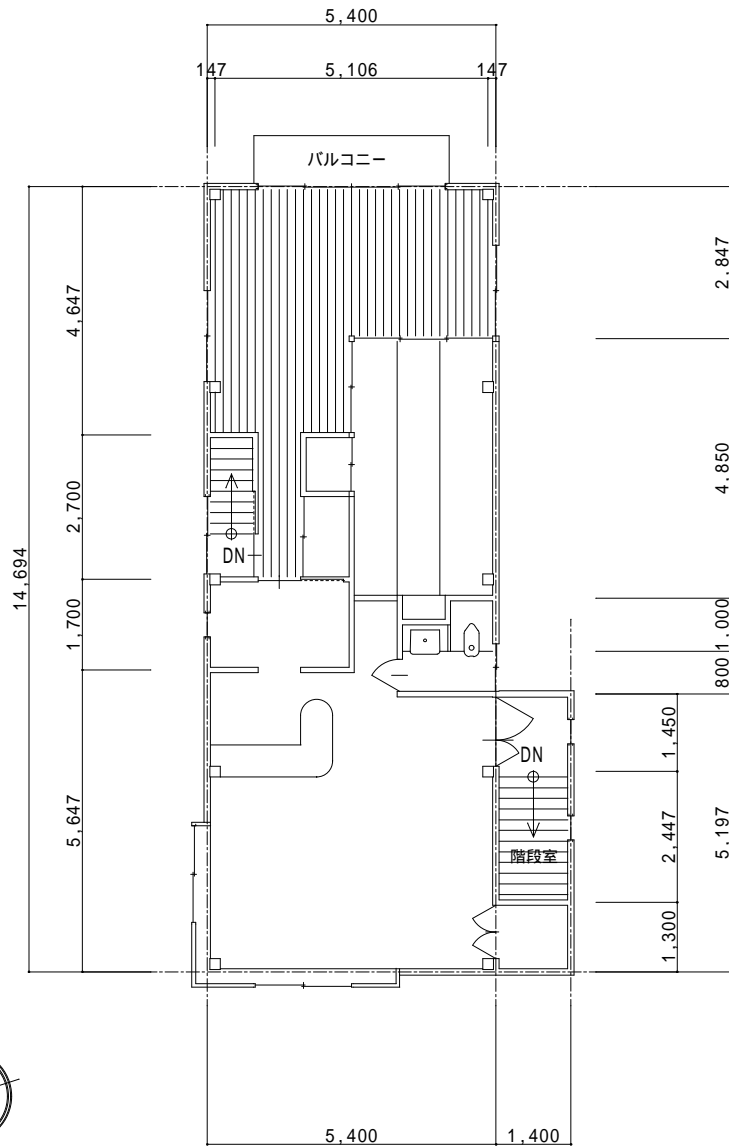
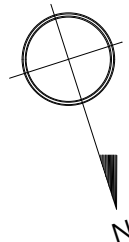
景観計画区域
環境保全区域
竹田市再生可能エネルギー発電設備の設置に関する ガイドライン対象地域



1 F 平面図 S=1:100



1 F 平面図 S=1:100



2 F 平面図 S=1:100

竹田市役所財政課
市有財産経営管理室

課長	課長補佐	係長	担当	物件名 R2集	作成年月日 R2.9
				種別 平面図	縮尺 S=1:100